

MANUEL QUALITÉ

EXTERNE



NORME ISO 9001

LA SOCIÉTÉ :

Laboratoire privé d'Ingénierie en Electronique

⇒ Créé en 2007

Partenaire des Industriels et des Laboratoires publics



LES ACTIVITÉS :

Étude et Conception

Développement de systèmes électroniques sur-mesure

Retrofitting

Mise à niveau et fiabilisation de systèmes électroniques vieillissants

Maintenance

Maintenance préventive et curative de matériels électroniques défectueux

DOMAINES D'ACTIVITÉS :

- Systèmes de pilotage / mesure spécifiques
- Electronique embarquée
- Electronique de puissance / Haute Tension
- Bancs de tests / Bancs d'essais
- Développement logiciels IHM
- Mécatronique
- Optronique



INDUSTRIELS

PHOTONIS



KEOPSYS
THE LIGHT TOUCH



Barbier
Plastic solutions

LABORATOIRES/UNIVERSITÉS



UPMC
SORBONNE UNIVERSITÉS

GREMI



Lettre d'engagement et Politique Qualité de la direction

L'ingénierie électronique est un secteur en évolution constante, avec de fortes contraintes d'adaptabilité aux nouvelles technologies. Depuis sa création, la société RLC a su montrer ses capacités à répondre aux exigences de son métier. Ainsi, dans le cadre de son évolution, RLC s'engage dans une démarche qualité afin de garantir la valeur de ses services et de ses produits.

Cette démarche est un outil stratégique qui nous permet de mettre en avant **notre politique Qualité** qui consiste à :

- Satisfaire les exigences de nos clients et plus largement des parties intéressées, en adéquation avec les normes métiers
- Assurer l'épanouissement de nos collaborateurs
- Assurer le développement par l'innovation
- Garantir la rentabilité de l'entreprise

Plus qu'une obligation légale, *les normes métiers* impactent directement sur la satisfaction client, cœur de nos préoccupations. C'est elle qui permet à l'entreprise d'avancer et de se développer. Ainsi, RLC désire améliorer et entretenir des relations commerciales basées sur l'écoute, la compréhension des besoins, et le suivi de projet.

La *pérennité de l'entreprise* et son image repose sur la compétence des ressources internes. Vecteur de réussite de l'entreprise, *l'épanouissement des collaborateurs* passe par des conditions de travail adaptées, un management de proximité, et la possibilité d'initiative personnelle.

Cette **politique Qualité** est déclinée en objectifs pour chacun de nos processus sous forme d'un tableau de bord d'indicateurs.

Ainsi, je m'engage dans un Système de Management de Qualité (SMQ) et l'amélioration continue de celui-ci. Je m'engage également à mettre à disposition de l'Animateur Qualité, tous les moyens nécessaires à la mise en place du SMQ ainsi qu'à son amélioration et son animation selon la norme ISO 9001.

Je demande à l'animateur Qualité, ainsi qu'à l'ensemble du personnel, de faire vivre le Système Qualité et de veiller à l'atteinte des objectifs Qualité.

Richard LEPAN
Gérant

DOMAINES D'APPLICATION :

- Etude et conception de systèmes électroniques sur mesure
- Fabrication de produits propres destinés aux laboratoires et industriels
- Retrofitting d'équipements électroniques
- Maintenance préventive et curative d'équipements électroniques

PENSEZ QUALITÉ !

SATISFAIRE

CLIENTS / COLLABORATEURS

INNOVER

PROPOSITIONS TECHNIQUES ORIGINALES

GRANDIR

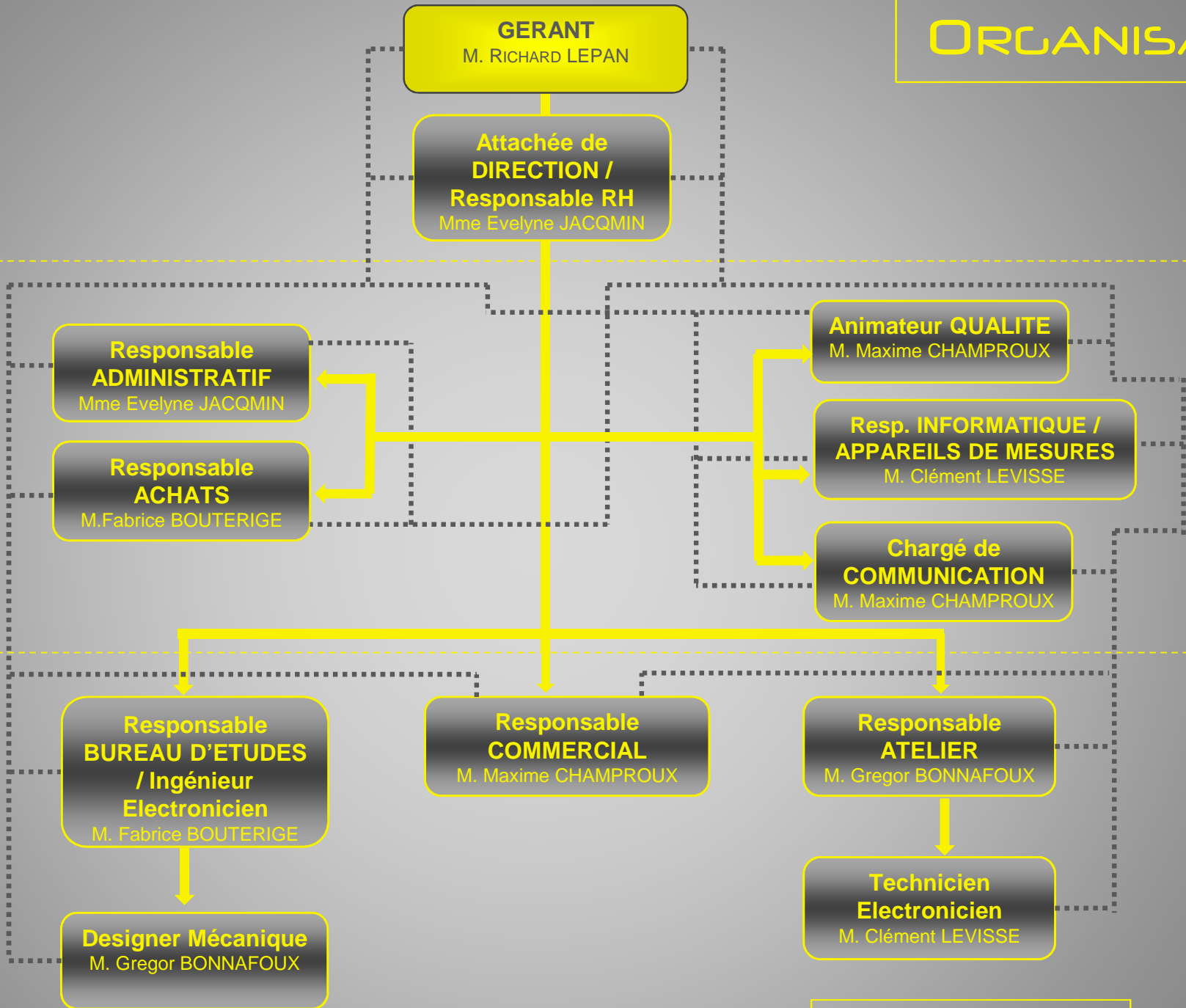
RENTABILITÉ / CRÉATION D'EMPLOI

ORGANISATION

Fonctions de direction

Fonctions supports

Fonctions opérationnelles



→ Relations hiérarchiques
.... Relations fonctionnelles



PROCESSUS DE MANAGEMENT

P01 : Stratégie et Management
R.LEPAN

P02 : Qualité
M.CHAMPROUX

P03 : Communication
M.CHAMPROUX

PROCESSUS DE RÉALISATION

P04 : Commerce
M.CHAMPROUX

P05 : Etude et conception
F.BOUTERIGE

P06 : Fabrication
F.BOUTERIGE

P07 : Retrofitting
G.BONNAFOUX

P08 : Maintenance
G.BONNAFOUX

P09 : Ressources Humaines
E.JACQMIN

P10 : Achats
F.BOUTERIGE

P11 : Gestion administrative
E.JACQMIN

PROCESSUS DE SUPPORT

Besoins et attentes des parties intéressées

Satisfaction des parties intéressées